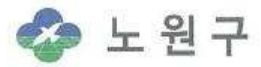




노원구가 함께 낳고 함께 키우겠습니다

2013년 출산양육 지원사업



노원구 어린이집

■ 관내 어린이집 : 총 566개소

- 국공립 어린이집 : 32개소
- 민간 어린이집 : 87개소
- 가정 어린이집 : 431개소
- 직장 어린이집 : 5개소
- 방과후 어린이집 : 11개소

■ 임신·출산·육아 관련 사이트

- 마음더하기(결혼, 임신, 육아 포털사이트)
<http://momplus.mw.go.kr>
- 아가사랑 사이트 www.agasarang.org
- 아이사랑 보육포털 www.childcare.go.kr
- 노원구 보육정보센터 www.nwccic.or.kr
- 건강가정지원센터 www.nowon.familynet.or.kr
- 다문화가족지원센터 www.no1c.kr

■ 국공립 어린이집

시설명	위 치	전화번호	시설명	위 치	전화번호	시설명	위 치	전화번호
공릉2동어린이집	공릉2동	973-3053	상계5동어린이집	상계5동	932-1077	중계동어린이집	중계동	3391-9413
공릉어린이집	공릉1동	977-0488	상계8동어린이집	상계8동	937-7735	중계4동어린이집	중계4동	3391-3303
꿈나무방과후교실	공릉1동	978-7555	상계어린이집	상계3·4동	936-5010	중계어린이집	중계본동	930-0040
꿈빛어린이집	월계2동	996-9375	새솔어린이집	중계2·3동	973-9880	초록어린이집	상계6·7동	951-6118
노원어린이집	상계1동	936-0649	신나는어린이집	월계3동	975-7888	태릉어린이집	공릉2동	971-0373
늘푸른어린이집	상계10동	936-0050	아가랑어린이집	월계2동	907-1029	평화어린이집	중계2·3동	948-0993
마들어린이집	중계2·3동	978-8389	아라솔어린이집	중계2·3동	975-1279	하계어린이집	하계1동	948-0311
미리내어린이집	공릉1동	976-2731	월계1동어린이집	월계1동	913-8045	한내어린이집	하계2동	948-0125
보람어린이집	하계동	948-8715	월계2동어린이집	월계2동	992-6087	합동마을어린이집	상계3·4동	948-0125
상계2동어린이집	상계2동	939-3696	월계3동어린이집	월계3동	973-8181	화랑아띠어린이집	공릉2동	070-4667-2250
상계4동어린이집	상계3·4동	936-6545	은나래어린이집	상계동	935-9166			

결혼

예비(신혼)부부를 위한
지원



혼인전 건강검진 지원

- 지원대상 : 결혼을 앞둔 예비부부
- 지원내용
 - 검사항목 : 풍진, B형간염, 매독, 에이즈, 혈당(공복), 결핵검진, 대사증후군검진 (혈압, 혈액검사4종, 체성분, 체력8종 측정)
- 비 용 : 무료
- 신청방법 : 보건소 방문접수
- 문 의 : 생활건강과 ☎ 2116-4511

저소득 신혼부부 전세금 대출 지원

- 지원대상
 - 관내 신혼부부 또는 결혼예정자(2개월전) 중 소득기준(2인 가구 1,948,462원) 이내
 - 중형(1600cc)이상 자가용승용차 소유자는 추천 제외(차령10년이상은 추천가능)
- 지원내용
 - 대출금액 : 전세보증금(1억원 이하)의 70%이내(최대 5,600만원)
 - 대출이율 : 연 2%, 15년 원리금 균등 분할상환
- 신청방법 : 취급은행 대출상담 → 구청 복지정책과 대출추천신청서 접수 → 은행 대출 신청
- 문 의 : 복지정책과 ☎ 2116-3661

임신

임산부를 위한
지원



불임(난임)부부 지원

- 지원대상 : 법적 혼인상태에 난임부부이면서 여성이 만 44세 이하로 일정 소득 이하 가구(예산범위내)
- 지원내용 : 인공 및 체외수정 시술비 지원
- 신청방법 : 보건소 방문접수
- 문 의 : 생활건강과 ☎ 2116-4348

임산부 건강관리 지원

- 지원대상 : 관내 임산부
- 지원내용
 - 산전 건강검진 : 혈액검사, 소변검사
 - 임신 ~ 12주 : 엽산제 지원
 - 임신16주~18주 : 기형아검사
 - 임신20주~40주 : 철분제지원
- 신청방법 : 보건소 모성실 등록

임산부 체조교실 및 출산준비교실 운영

- 지원대상 : 관내 임산부
- 지원내용
 - 임산부 체조 교실(상,하반기 8회)
 - 출산준비교실(산모교실) 운영
- 신청방법 : 보건소 전화접수
- 문 의 : 생활건강과 ☎ 2116-4348

임신Ⅱ

임산부를 위한
지원



좋은 엄마 만들기 강좌

- 지원대상 : 관내 임산부
- 지원내용
 - 출산 및 육아의 경험이 부족한 임산부에게 출산관련 지식 교육
 - 상, 하반기 8회
- 신청방법 : 보건소 방문접수
- 문 의 : 생활건강과 ☎ 2116-4348

부부 출산교실

- 지원대상 : 임산부 및 수유부
- 지원내용 : 임산부 및 가족이 함께하여 모유수유 및 올바른 육아법 교육
- 신청방법 : 보건소 전화접수
- 문 의 : 생활건강과 ☎ 2116-4349



출산

출산가정을 위한
지원



출산장려금 지원

- 지원대상
 - 출생일 현재 노원구 거주 3개월 이상된 두자녀 이상 가정 (출생후 1년이내 신청)
- 지원내용
 - 둘째아 10만원/ 셋째아 : 30만원/ 넷째아 이상 : 50만원
- 신청방법 : 거주지 관할 동주민센터
- 문 의 : 여성가족과 ☎ 2116-3722

아기신분증 무료 발급

- 지원대상 : 관내 주민등록을 둔 생후 3개월 이내의 모든 신생아
- 지원내용 : 아기사진 및 인적사항(주민등록번호, 출생시, 혈액형, 엄마이빠가 바라는 말 등) 등이 기재된 출생 축하 기념의 아기 신분증 발급
- 신청방법 : 관할 동주민센터 및 구청 (민원여권과) 방문 신청 (아기 사진 1매 제출)
- 문 의 : 여성가족과 ☎ 2116-3722

저소득층 신생아 무료 작명

- 지원대상 : 기초생활수급자, 장애인, 3자녀이상 다자녀가정, 다문화가정
- 지원내용 : 구청 민원여권과 내 무료작명 코너에서 작명 상담 및 신청 후 1주일 내에 작명 및 이름풀이 설명 (매주 목요일 10:00 ~17:00 운영)
- 신청방법 : 구청(민원여권과 및 여성가족과) 및 동주민센터 방문 및 팩스 신청
- 문 의 : 여성가족과 ☎ 2116-3722 (팩스: 2116-4629) / 관 동주민센터

출산 출산가정을 위한 지원



산모신생아 도우미 지원

- 지원대상 : 일정소득 이하자
- 지원내용 : 산후도우미 방문서비스 지원 (예산범위내)
- 신청방법 : 보건소 방문접수
- 문 의 : 생활건강과 ☎ 2116-4349

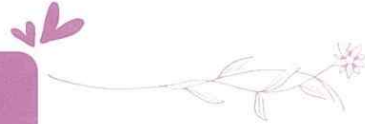
모유수유 클리닉 운영

- 지원대상 : 모유수유가 어려운 수유부
- 지원내용 : 1:1 개인별 모유수유 문제해결
- 신청방법 : 보건소 전화접수
- 문 의 : 생활건강과 ☎ 2116-4349

임산부 및 영유아 영양플러스 사업

- 지원대상 : 최저생계비 200%미만(건강보험료 4인기준 : 97,363원, 3인기준 : 80,022원) 빈혈, 저체중, 저신장 등 영양위험 요인을 가진 임산부, 수유부, 영유아
- 지원내용
 - 월별 영양교육 및 상담
 - 분유, 우유, 쌀 외 9종 보충 식품패키지 처방 후 각 가정으로 월별 배송
- 신청방법 : 보건소 전화 및 방문접수
- 문 의 : 영양플러스 상담실 ☎ 2116-4560, 4562

양육 I 아이 연령에 따른 지원 (신생아)



신생아 청각 선별검사

- 지원대상
 - 저소득층(일정소득 이하) 가정의 신생아
 - 출산예정일 전 3개월 ~ 출산후 1개월 이내 신청
- 지원내용
 - 신생아 청각선별검사비 지원(쿠폰 지급)
 - 청각선별검사 결과 재검으로 판정된 경우 난청확진검사비 지원
- 신청방법 : 보건소 방문접수
- 문 의 : 생활건강과 ☎ 2116-4349

미숙아 및 선천성 이상아 의료지원

- 지원대상 : 저소득층(일정소득 이하) 가정의 신생아
- 지원내용
 - 미숙아 의료비 지원 : 일정소득이하 미숙아 출산가정 또는 셋째아 이상 미숙아 출산가정 (예산범위내 신생아 중환자실 입원 의료비 지원)
 - 선천성 이상아 의료비 지원 : 출생직후 즉시 수술, 치료를 받지 못하면 사망 또는 장애가 발생하는 선천성이상 질환자 (질병코드가 Q로 시작하는 선천성 이상아)
- 신청방법 : 보건소 방문접수

선천성 대사이상검사

- 지원대상 : 모든 출생아
- 지원내용
 - 선천성대사이상검사 무료 실시
 - 검사항목 6종(페닐케톤뇨증, 갑상선기능 저하증, 호모시스틴뇨증 등)
- 신청방법 : 보건소 방문접수
- 문 의 : 생활건강과 ☎ 2116-4348

양육 I

아이 연령에 따른
지원 (신생아)

선천성 대사이상 환아관리

- 지원대상 : 만18세미만 선천성 대사이상 환아
- 지원내용
 - 선천성 대사이상 2차 정밀검사 결과 환아로 확정된 경우
 - 특수조제분유, 특수조제식, 의료비 지원 (예산범위내)
- 신청방법 : 보건소 방문접수
- 문 의 : 생활건강과 ☎ 2116-4351

국가필수예방접종 비용 전액 지원

- 지원대상 : 만12세 이하 아동
- 지원내용 : 국가필수예방접종 10종(BCG, B형간염, DTaP, 일본뇌염, 수두 등 (*2013.3월부터 11종으로 변경 - Hib(뇌수막염) 신규 추가)
- 접종기관 : 예방접종 민간위탁 지정의료기관
 - 지정의료기관은 예방접종도우미사이트 (<http://nip.cdc.go.kr>)에서 확인 가능
- 문 의 : 생활건강과 ☎ 2116-4311



영유아 건강검진

- 지원대상 : 기초생활수급자 중 만 6세 미만
- 지원내용
 - 4개월, 9개월, 만2세~만5세까지 시기별 건강검진 실시
 - 1차 검사 결과 이상자 확진검사비 지원
- 신청방법 : 건강보험공단 지정 병의원 접수
- 문 의 : 국민건강보험공단 ☎ 950-8270

양육 II

아이 연령에 따른
지원 (영유아)

어린이집 미이용 아동 가정 양육수당 지원

- 지원대상 : 소득 무관 전 계층
- 지원내용
 - 어린이집을 이용하지 않는 아동에게 매월 양육수당 지원
 - 12개월미만 월20만원, 24개월미만 월15만원, 36개월~취학전 월10만원 지원
- 신청방법 : 거주지 관할 동주민센터
- 문 의 : 각 동주민센터

만 0~2세 무상 보육료 지원

- 지원대상 : 소득, 재산 수준에 관계없이 만 0~2세까지 영아
- 지원내용 : 연령별 보육료(정부지원단가) 100% 지원
- 신청방법 : 거주지 관할 동주민센터
- 문 의 : 각 동주민센터

만 3~5세아 누리과정 보육료 지원 (만5세 누리과정 확대에 따라 2013년 신규 시행)

- 지원대상 : 소득, 재산 수준에 관계없이 만3세 ~5세까지 유아
- 지원내용 : 매달 22만원 지원
- 신청방법 : 거주지 관할 동주민센터

장애아 무상보육료 지원

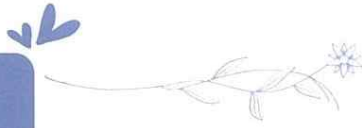
- 지원대상 : 장애인 복지카드를 소지한 12세 이하 아동 또는 만5세 이하 장애진단서 제출 아동
- 지원내용
 - 장애아반 편성시 394천원 지원
 - 일반아동반 편성시 반별보육료 상한액 100% 지원
- 신청방법 : 거주지 관할 동주민센터
- 문 의 : 각 동주민센터

방과후 보육료 지원

- 지원대상 : 만 12세 이하 차상위(법정)이하 취학아동
- 지원내용 : 방과후 보육료 100천원 지원
- 신청방법 : 거주지 관할 동주민센터

양육 II

아이 연령에 따른
지원(영유아)



취학전 장애아동 양육수당 지원

- 지원대상 : 취학전 만5세이하 등록 장애아동을 둔 가정
- 지원내용
 - 어린이집이나 유치원을 이용하지 않는 취학전 등록 장애아동에게 소득수준에 관계없이 매월 양육수당 지원
 - 36개월미만 월20만원/ 36개월~취학전 월10만원 지원
- 신청방법 : 거주지 관할 동주민센터
- 문 의 : 각 동주민센터

365 열린어린이집 운영

- 지원대상 : 6개월 이상 ~ 만5세 이하 영유아
- 지원내용 : 365일 24시간 통합보육서비스 제공
- 신청방법 : 서울시 보육포털을 통한 인터넷 예약제 원칙
- 문 의 : 여성가족과 ☎ 2116-3725
상계5동 보듬이나눔이 어린이집 ☎ 932-1077

아동 인지능력 향상서비스 제공

- 지원대상 : 전국가구 평균소득 이하 가구의 만 2세~6세 이하 아동
- 지원내용
 - 독서도우미 주 1회 방문 등
 - 1등급 : 월 25천원, 2등급 : 15천원 지원
- 신청방법 : 거주지 관할 동주민센터
- 문 의 : 여성가족과 ☎ 2116-4413 또는 각 동주민센터

아이돌봄 서비스 지원



- 지원대상
 - 시간제 돌봄 서비스 : 생후 3개월~만12세 이하 아동이 있는 양육공백 가정
 - * 양육공백 : 맞벌이, 취업한부모, 장애인부모, 다자녀가정 등
 - 종일제 돌봄 서비스 : 생후3개월~12개월 이하의 맞벌이 취업 한부모가구, 모의 경우 다자녀 가구(만12세 이하 아동 3명 이상, 만36개월 이하 아동 2명 이상, 장애부모의 경우 포함)
- 지원내용
 - 시간제 돌봄 : 전국가구 평균소득 50%이하 ~100%이하까지 차등지원
 - 종일제 돌봄 : 영유아가구소득 하위 40% 이하~60%초과까지 차등지원
- 신청방법 : 동주민센터
- 서비스 제공기관 : 노원구보육정보센터

놀이하띠(장난감대여소) 운영

- 지원대상 : 노원구 주민, 관내 어린이집
- 지원내용
 - 영유아 자녀를 둔 노원구 주민 (연회비 15,000원)
 - 노원구 어린이집(연회비 30,000원)
 - 국민기초생활수급권자, 장애인가족 (연회비 면제)
 - 국가유공자 가족(연회비 50% 할인)
- 신청방법 : 노원구 보육정보센터
- 문 의 : 놀이하띠 상계점 ☎ 930-1944
놀이하띠 월계점 ☎ 935-1944

보육정보센터 운영

- 지원대상 : 노원구 주민 및 보육 교직원
- 지원내용
 - 각종 보육정보제공 및 교육사업
 - 보육정보실 및 프로그램 운영
- 신청방법 : 노원구 보육정보센터
- 문 의 : 여성가족과 ☎ 2116-3732
보육정보센터 ☎ 930-1944



가족 I 다자녀가족을 위한 지원



다동이 행복카드 사업

- 지원대상 : 서울시 거주 두자녀이상 가정 (막내가 만13세 이하)
- 지원내용
 - 다동이 행복카드 소지 가정이 가맹업체 (외식업체, 대형마트, 문화시설 등) 이용시 가격할인 및 포인트 적립 혜택 제공
 - 대중교통(버스, 지하철) 요금 10% 할인 등
- 신청방법 : 우리은행, 동주민센터, 홈페이지 <http://seouli.bccard.com>
- 문의 : 여성가족과 ☎ 2116-3741 동주민센터

다자녀가족 차량 등록세 및 취득세 감면

- 지원대상 : 취득일 기준 18세미만 자녀 셋이상을 양육하는 자가 취득하는 자동차 1대
- 지원내용 (2015년까지 지원)
 - 승차정원 7~10명 이하 승용자동차 : 전액면제
 - 승차정원 7인미만 승용자동차 : 배기량 관계없이 취득세 140만원 이하인 경우 면제, 140만원 초과시 140만원을 경감
 - 승차정원 15명 이하 승합자동차 : 전액면제
 - 최대적재량 1톤 이하 화물차 및 이륜차 : 전액면제
- 신청방법 : 부과과 전화접수
- 문의 : 부과과 ☎ 2116-3571

가족 II 다문화가족을 위한 지원



다문화가정 보육료 지원

- 지원대상 : 소득, 재산 수준에 관계없이 외국인 등록증 및 가족관계증명서 제출 아동
- 지원내용 : 연령별 보육료(정부지원단가) 100% 지원
- 신청방법 : 거주지 관할 동주민센터
- 문의 : 각 동주민센터

노원구 다문화가족지원센터

- 지원대상 : 입국 5년이하 결혼이민자
- 지원내용
 - 다문화관련 정보제공 및 생활적응프로그램 운영
 - 한국어 방문교육, 통번역 서비스 제공
- 신청방법 : 다문화가족 지원센터 방문 접수
- 문의 : 노원구 다문화가족지원센터

결혼이민여성 1:1 멘토링 지원

- 지원대상 : 결혼이민여성
- 지원내용
 - 자녀양육, 부부상담, 생활안내 등
 - 참여인원 : 40명(멘토, 멘티 각20명)
- 문의 : 노원구 다문화가족지원센터 ☎ 979-3502

다문화가족 자녀 언어발달 지원

- 지원대상 : 만 12세 미만 다문화 가정 자녀
- 지원내용
 - 언어평가 및 언어교육
 - 언어영재 양성 과정 운영
- 신청방법 : 다문화가족 지원센터 방문접수
- 문의 : 노원구 다문화가족지원센터

가족 III

한부모가족, 입양가족을 위한 지원



저소득 한부모가족 자녀 아동양육비 지원

- 지원대상 : 저소득 한부모가족(최저생계비 130%)의 만 12세미만의 아동
- 지원내용 : 자녀 1인당 월 70,000원
- 신청방법 : 거주지 관할 동주민센터 방문접수
- 문의 : 여성가족과 ☎ 2116-3715
각 동주민센터

저소득 한부모가족 자녀 학비 및 교육경비 지원

- 지원대상 : 저소득한부모가족으로 선정된 가구의 자녀
- 지원내용
 - 학비 : 입학금 및 수업료(분기)
 - 교통비 : 중·고등학생 345,600원(년)
 - 학용품비 : 중·고등학생 50,000원(년)
- 신청방법 : 거주지 관할 동주민센터
- 문의 : 여성가족과 ☎ 2116-3715
각 동주민센터

저소득 한부모가족 문화체험 프로그램 지원

- 지원대상 : 저소득 한부모가족으로 선정된 가구의 자녀
- 지원내용 : 각종 공연관람, 문화체험 등 다양한 문화체험 기회제공
- 신청방법 : 거주지 관할 동주민센터
- 문의 : 여성가족과 ☎ 2116-3715

저소득 한부모가족 복지자금 대여 사업

- 지원대상 : 실제소득이 최저생계비 150% 이하 한부모가족으로 근로능력 및 자립 자활 의지가 뚜렷하고 현실성 있는 사업계획을 제시하는 자 (대여금융기관 내규에 의한 여신취급 제한자는 대여불가 또는 보증자격 불가)
- 지원내용
 - 무보증대출 : 가구당 1,200만원이하
 - 보증대출 : 가구당 2,000만원이하
 - 담보대출 : 가구당 담보범위 내 5,000만원 이하(고정금리 연 3.0%, 5년까지 5년상환)
- 신청방법 : 거주지 관할 동주민센터 방문접수
- 문의 : 여성가족과 ☎ 2116-3715
각 동주민센터

한부모가족복지시설(동광모자원) 운영

- 지원대상 : 만18세미만의 아동을 양육하는 무주택 저소득 모자가족
- 지원내용 : 저소득의 무주택 모자가족에게 3년간 거주지 제공 및 각종 자립 지원(수급자 생계비, 아동양육비, 중고생 학비지원 등)
- 신청방법 : 거주지 관할 동주민센터 방문접수
- 문의 : 여성가족과 ☎ 2116-3715
각 동주민센터



입양아 양육수당 지원

- 지원대상 : 「입양촉진 및 절차에 관한 특례법」상의 입양기관을 통하여 국내에 입양된 13세미만의 입양가정
- 지원내용 : 매월 15만원
- 신청방법 : 여성가족과 방문접수
- 문의 : 여성가족과 ☎ 2116-3716

장애아 입양가정 양육 보조금 및 의료비 지원

- 지원대상 : 장애등록이 된 입양아동으로 만18세 도래전까지 지원
- 지원내용
 - 중증장애인 월62만7천원 지원
 - 경증장애인 월55만1천원 지원
 - 연간 260만원 한도내에서 본인이 부담한 진료·상담·재활 및 치료비 지원
- 신청방법 : 여성가족과 방문접수