

노원구 국공립 어린이집

시설명	전화번호	시설명	전화번호	시설명	전화번호
경남베이비	02-978-0447	상계5동보듬이나눔이	02-932-1077	점프	02-6221-4570
공릉	02-939-4730	상계8동	02-937-7735	주영	02-930-8787
공릉	02-977-0488	상계해솔	02-931-0219	중계	02-930-0040
공릉2동	02-973-3053	새솔	02-973-9880	중계1동	02-3391-9413
공릉한보	02-977-4659	색종이	02-937-7949	중계4동	02-3391-3303
꼬꼬마	02-6229-3165	셋별몬테소리	02-6221-5243	중계해봄	02-966-5300
꼬마	02-935-5942	서머힐	02-952-4477	중계행복	02-931-5566
꿈꾸리아이뜰	02-937-7566	솔바람	02-933-3601	진주	02-930-0240
꿈모아	02-936-2722	수락예지	02-936-3050	청구몬테소리	02-949-2961
꿈빛	02-996-9375	수락한옥	02-935-2600	청솔창의	02-977-3593
꿈의숲	02-978-1189	숲속푸른아이	02-6316-8084	청암아이뜰세상	02-2091-0336
노원	02-936-0649	신나는	02-975-7888	초록	02-951-6118
노원튼튼	02-998-0632	아기랑	02-907-1029	초안숲속	02-990-0502
노원연두	02-930-7877	아기사랑	02-932-0339	키노	02-6221-4991
늘사랑	02-935-0816	아린솔	02-975-1279	태릉해링턴	02-977-5003
늘푸른	02-936-0050	아이맘	02-3391-5927	파란나라	02-951-5854
동원	02-902-1222	아이세상	02-930-6021	파랑새	02-932-0333
두산영재	02-948-6816	엄마사랑이	02-949-9077	평화	02-948-0993
또래	02-952-5880	우리	02-972-9207	포레나아이	02-937-3263
롯데캐슬한별	02-931-6034	우림해피	02-938-9706	하계	02-948-0311
롯데캐슬해운	02-932-2230	우주	02-935-0108	하계햇빛	02-977-5513
마들	02-978-8389	월계1동	02-913-8045	하계현대	02-948-7386
미키미니	02-906-8886	월계2동	02-992-6087	학여울	02-971-2224
뽀얏	02-971-5768	월계3동	02-973-8181	한내	02-948-0125
보람	02-948-8715	월계꿈의숲	02-942-3399	햇님달님	02-937-0862
보람자연	02-933-7070	윤정	02-6437-9938	행복이가득한	02-951-7775
비선	02-948-2166	은나래	02-935-9166	현대아이뜰세상	02-943-1565
사슴	02-979-1262	은빛	02-934-3006	호호	02-943-8133
상계	02-936-5010	이레뜰	02-973-3533	화랑	02-949-1939
상계2동	02-939-3696	자람	02-930-3441		
상계4동	02-936-6545	재미나	02-6232-4656		

동 주민센터 연락처

동 주민센터	전화번호	동 주민센터	전화번호	동 주민센터	전화번호
월계1동	02-2116-2022	중계본동	02-2116-2163	상계5동	02-2116-2313
월계2동	02-2116-2457	중계1동	02-2116-2666	상계6·7동	02-2116-2186
월계3동	02-2116-2066	중계2·3동	02-2116-2205	상계8동	02-2116-2903
공릉1동	02-2116-2513	중계4동	02-2116-2223	상계9동	02-2116-2934
공릉2동	02-2116-2547	상계1동	02-2116-2242	상계10동	02-2116-2964
하계1동	02-2116-2584	상계2동	02-2116-2266		
하계2동	02-2116-2145	상계3·4동	02-2116-2818		

임산·출산·육아
관련 사이트

- 서울시임산출산 정보센터 : seoul-agi.seoul.go.kr
- 출산에서 육아까지 품방정보 만들기 : <https://umppa.seoul.go.kr>
- 임신육아종합포털 아이사랑 : www.childcare.go.kr
- 서울맘케어 : www.seoulmomcare.com
- 노원구육아종합지원센터 <http://www.nwsgcc.or.kr>
- 노원가족센터 : <https://nowon.familynet.or.kr>
- 보건복지부 복지포 사이트 : www.bokjiro.go.kr

2024
임산·출산·양육
지원안내

아이 키우기
좋은 노원



노원구



노원구

서울시 노원구 노해로 437
노원구청 여성가족과 ☎ 2116-3721



01 고위험임산부 의료비 지원

지원대상 19대 고위험 임신질환(조기전통, 분만관련 출혈 및 중증임신중독증 등)으로 진단받고 입원치료 받은 자

지원내용 고위험 임신질환 관련 입원치료비로 환자가 부담한 급여의 전액 본인부담금 및 비급여항목(상급병실료, 식대 등 제외)에 해당하는 진료비의 90% 지원(최대 300만원 이내)

신청방법 보건소 4층 모자건강센터 방문접수
문의 의 생활보건과 ☎ 2116-4348, 4367

02 기저귀, 조제분유 지원 사업

기저귀 지원

지원대상 기초생활보장, 차상위, 한부모 자격 가정의 만 2세 미만 영아, 만 2세미만 기준중위소득 80%이하 장애인, 기준중위소득 80% 이하 다자녀(2인이상) 가구를 대상으로 영아별 지원

지원내용 기저귀 구매 비용 월 9만원 신청일 기준으로 지원, 출생 2개월 이내 신청 시 24개월 지원

조제분유 지원

지원대상 기저귀 지원대상 중 산모의 사망·질병으로 모유수유가 불가능한 경우, 아동복지시설, 공동생활가정, 가정위탁아동, 한부모(부자, 조손) 및 영아 입양 가정

지원내용 조제분유 구매 비용 월 11만원 신청일 기준으로 지원, 출생 2개월 이내 신청 시 24개월 지원

신청방법 동주민센터 및 보건소 4층 모자건강센터 방문접수, 복지로(<https://www.bokjiro.go.kr>) 온라인 접수
문의 의 생활보건과 ☎ 2116-4193

03 난임부부 시술비 지원

지원대상 의학적 진단을 받은 서울시 거주(여성 기준) 난임부부

지원내용 체외수정(신선배아, 동결배아) 및 인공수정 시술비 중 비급여 및 전액본인부담금, 일부분인부담금

지원금액 1회당 20~110만원, 총 25회 지원(신선배아, 동결배아, 인공수정)

및 횟수 ※ 대상 및 지원횟수: 2024. 2. 1. 부터 적용

신청방법 정부24 또는 e-보건소 공공보건포털 온라인 접수(온라인 신청 불가 시 보건소 4층 난임지원실 방문 신청)

문의 의 생활보건과 ☎ 2116-4349, 4364

04 남녀 임신준비 지원사업

지원대상 결혼, 임신을 준비 중인 가임기 남녀(1년에 1회 지원)

지원내용 공통검사: 일반혈액, B형간염, 매독, 에이즈, 혈당(공복), 간기능, 신장기능, 흉부 X-ray, 소변검사 4종

(여자) 난소기능검사, 갑상선기능검사, 풍진
(남자) 정액검사(남성검진 의료기관 방문검사)

연산제 3개월분 지원

신청방법 서울시 임신·출산 정보센터(<https://seoul-agi.seoul.gov.kr>) 온라인 접수 후 보건소 방문 검사

문의 의 생활보건과 ☎ 2116-4359, 4193



05 모유수유 클리닉 운영

지원대상 수유 중 어려움이 있는 관내 출산 모

지원내용 1:1 개인별 모유수유 문제해결(상·하반기(4, 5, 9, 10, 11월) 매주 화요일)

신청방법 서울시 임신·출산 정보센터(<https://seoul-agi.seoul.go.kr>) 온라인 접수
문의 의 생활보건과 ☎ 2116-4348, 4513

06 베이비 마사지 교실

지원대상 관내 3~12개월 아기와 엄마

지원내용 비대면 ZOOM 교육, 성장 촉진, 근육발달 마사지 등 상·하반기 각 6회, 총 12회

신청방법 서울시 임신·출산 정보센터(<https://seoul-agi.seoul.go.kr>) 온라인 접수
문의 의 생활보건과 ☎ 2116-4348, 4364

07 산모신생아 건강관리 지원

지원대상 모든 출산가정

출산예정일 40일전~출산 후 30일까지 신청(출산 후 60일 이내 서비스 사용완료)

지원내용 · 출산가정에 건강관리사를 파견하여 산모의 산후회복과 출생아의 양육 지원 서비스 제공

· 소득수준, 태어유형, 출산순위, 서비스 기간에 따라 차등적 본인부담금 발생
· 서비스 종료 후 서비스기간 표준형 90% 한도 내에서 본인부담금 환급 지원
· 출생아의 부모 또는 모가 노원구 거주기간 6개월 이상이며 노원구에 출생 등록한 가구에 한하여 환급 지원
※ '23. 7월 이후 출산산모는 산후조리경비 바우처 지원금액을 초과하는 본인부담금 지원

신청방법 보건소 4층 모자건강센터 방문접수 및 복지로(<https://www.bokjiro.go.kr>) 온라인 접수

문의 의 생활보건과 ☎ 2116-4348, 4350

08 서울시 엄마 복돋음

지원대상 신청일 현재 6개월 이상 계속하여 서울시에 주민등록을 두고 있는 임신부

지원내용 책상자(부모책1권, 우리아이책2권, 서울시 육아 정책정보) 무료 배출

신청방법 서울시 임신부 교통비 지원 시스템(www.seoulmomcare.com)

문의 의 서울도서관 도서관정책과 ☎ 2133-0224, 0213

09 서울시 임신부 교통비 지원

지원대상 서울시 거주 임신부

※ 임신 3개월 ~ 출산 후 3개월 내 신청

지원내용 임신부 1인당 교통비 70만원 바우처 지급

※ 버스, 지하철, 택시, 기차, 자가용 유료비로 사용 가능

신청방법 주소지 동주민센터 방문 또는 온라인 접수

(정부24-맘편한임신 & 서울맘케어 동시신청)

문의 의 여성가족과 ☎ 2116-3722



임신·출산

10 서울아기 건강 첫걸음 사업

지원대상 노원구 관내 임신부 및 만 2세 이하 영유아
지원내용 영유아건강 간호사의 가정 방문을 통해 신생아, 산모 건강 사정 및 양육 관련 다양한 건강상담 지원
신청방법 직접 방문 : 보건소 4층 모자건강센터 방문, 각 동 주민센터(출생신고 시 신청가능)
 비대면 신청 : 서울시 임신·출산 정보센터(<https://seoul-agi.seoul.go.kr>) 온라인 접수, 전화 접수
문의 생활보건과 ☎ 2116-4281, 4515

11 서울형 산후조리경비 지원

지원대상 서울시 거주 산모 ※ 출생아 서울시 출생신고
지원내용 출생아 1인당 100만원(바우처)
 - 산모·신생아 건강관리서비스 : 본인부담금의 90% 지원(최대 50만원)
 - 기타 산후조리경비 관련 업종 : 의약품 구매, 체형교정, 붓기관리, 산후 우울증 검사 등(50만원)
신청방법 거주지 동주민센터 방문, 서울맘케어(<http://www.seoulmamcare.com>)
신청기한 출산일로부터 60일 이내
문의 각 동주민센터, 여성가족과 ☎ 2116-3715

12 신생아 무료 작명

지원대상 신생아 부모가 노원구에 거주 중인 기초생활수급자, 장애인, 2자녀이상 가정, 다문화가정
지원내용 1.주 목요일 14:00~17:00 구청 민원여권과 내 무료작명 코너에서 신생아 작명 및 이름풀이 설명
신청방법 전화문의 후 신청
문의 여성가족과 ☎ 2116-3741

13 아기신분증 무료 발급

지원대상 관내 주민등록을 둔 생후 3개월 이내의 신생아
지원내용 아기사진 및 인적사항 등이 기재된 출생 축하 기념의 아기신분증 발급
신청방법 거주지 동주민센터 방문 신청(아기사진 1매 제출)
문의 여성가족과 ☎ 2116-3741

14 예비부모 출산교실

지원대상 관내 임신부
지원내용 · 준비된 엄마가 되기 위한 분만과정 이해, 신생아돌보기, 산후우울, 영유아 응급처치 등 산전교육
 · 상·하반기 각 5회, 총 10회
신청방법 서울시 임신·출산 정보센터(<https://seoul-agi.seoul.go.kr>) 온라인 접수
문의 생활보건과 ☎ 2116-4515, 4193



임신·출산

15 유축기 대여

지원대상 분만 후 2개월 이내의 관내 출산부
지원내용 유축기 대여(2개월, 1회에 한해 연장 가능)
신청방법 보건소 4층 모자건강센터 방문접수(등본 및 신분증 지참)
문의 생활보건과 ☎ 2116-4359

16 의료기관 외 출산 시 출산비 지급

지원대상 건강보험가입자 또는 피부양자로 병·의원이 아닌 곳에서 출산한 자 (해외출산제외, 본인이 출산하지 않은 입양 자녀는 지급제외)
지급금액 25만원
신청방법 국민건강보험공단 지사
문의 국민건강보험공단 ☎ 1577-1000

17 임신부 및 영유아 영양플러스 사업

지원대상 기준 중위소득의 80% 이하 중 영양위험요인(빈혈, 저체중, 성장부진 등)이 있는 임신부, 출산·수유부 및 영유아(접수기준 66개월 미만)
지원내용 · 월별 영양교육, 가정방문 및 개별 영양상담
 · 분유, 우유, 쌀 등 11종 보충식품 패키지 가정배송 (대상별 패키지 상이함)
신청방법 보건소 전화 또는 방문접수
문의 영양플러스 상담실 ☎ 2116-4560, 4562, 4599, 4468

18 임신·출산 진료비 지원

지원대상 건강보험가입자 또는 피부양자 중 임신중인자(임신헌인사필요)
지원내용 임신1회당 100만원(대태아인 경우 140만원)
지원방법 · 국민행복카드를 이용하여 모든 요양기관(병·의원)에서 진료비를 결제
 · 출산일(분만예정일, 유산진단일)부터 2년까지 사용
카드신청 국민건강보험공단지사 또는 BC카드, 삼성카드, 롯데카드 지점 또는 누리집에서 신청
문의 국민건강보험공단 ☎ 1577-1000

19 임신부 건강관리 지원

지원대상 관내 임신부
지원내용 · 임신 10주 이내 : 임신초기검사(빈혈, 혈액형, B형간염, 에이즈, 풍진, 매독, 소변검사, 혈당)
 · 임신~13주 : 엽산제 최대 3개월 분 지원
 · 임신16주~18주 : 기형아검사
 · 임신16주~40주 : 철분제 최대 6개월 분 지원
신청방법 보건소 4층 모자건강센터 방문접수
문의 생활보건과 ☎ 2116-4359, 4193



임신·출산

20 임신부 체조교실

지원대상 관내 임신부 (16주-38주)

지원내용 · 비대면 ZOOM 교육, 손상을 위한 태교요가(기초호흡법, 상·하체강화 및 분만준비 운동 등)
· 상·하반기 각 8회, 총 16회

신청방법 서울시 임신·출산 정보센터(<https://seoul-agi.seoul.go.kr>) 온라인 접수
문의 의 생활보건과 ☎ 2116-4348, 4350

21 장애인가정 출산지원금 지원

지원대상 신청일 현재 노원구에 주민등록을 둔 등록장애인 출산가정

지원내용 출산아동 1인 120만원 - 2024년 이전 출생아는 1인 100만원

신청방법 거주지 동주민센터

문의 의 각 동주민센터, 장애인복지과 ☎2116-3308

22 청소년산모 임신출산의료비 지원

지원대상 만 19세 이하 청소년 산모

지원내용 청소년산모 임신·출산 의료비 지원(임신 1회당 120만원 범위 내)

신청방법 사회서비스 전자바우처(<https://www.socialservice.or.kr>) 온라인 접수

문의 의 생활보건과 ☎ 2116-4397

23 출산가구 전기요금 경감

지원대상 세대별 주민등록표상 출생일로부터 3년 미만인 영아가 1인 이상 포함된 가구

지원내용 · 해당월 전기요금의 30% 할인(월 16,000원 한도)
· 출생일부터 3년간 할인 적용

신청방법 거주지 동주민센터 방문 또는 온라인 '한전ON' 접수

문의 의 한국전력공사 고객센터 국번없이 ☎123

24 토요일 출산교실

지원대상 관내 임신부 및 가족

지원내용 · 부부가 함께하는 태교 및 분만과정, 수유, 신생아관리 등 출산관련 지식교육
· 상·하반기 각 5회, 총 10회

신청방법 서울시 임신·출산 정보센터(<https://seoul-agi.seoul.go.kr>) 온라인 접수

문의 의 생활보건과 ☎ 2116-4193

25 행복출산 원스톱서비스

지원대상 출산양육가정

지원내용 주민센터에서 출생 신고와 함께 첫만남이용권, 부모급여, 아동수당, 다둥이 행복 카드 등 출산관련 수혜적 서비스 신청을 개별기관을 일일이 방문하지 않고 한번의 통합신청서 작성으로 처리하는 서비스

신청방법 출생지의 주민등록 주소지 주민센터에서 출생신고와 함께 원스톱서비스 신청

신청서류 ① 출생 신고 당일 신청 시 : 신분증
② 출생 신고 후 별도 신청 시 : 신분증, 가족관계증명서 지참
③ 다자녀 : 공공요금 감면을 위해 고객번호 필요(전화문의 가능)

문의 의 각 동주민센터



신생아 건강관리

01 국가필수예방접종 비용 전액 지원

지원대상 12세 이하 어린이(2011. 1. 1. 이후 출생자)

지원내용 국가예방접종의 민간위탁의료기관 접종비용 전액 지원

지원백신 18종 (BCG피내용, B형간염, DTaP, IPV, DTaP-IPV, DTaP-IPV/Hib, 수두, MMR, 일본뇌염(불활성화백신, 생백신), Td, Tdap, Hib, 폐렴구균, A형간염, HPV, 인플루엔자, 로타바이러스)

접종기관 국가예방접종사업 지정의료기관

- 지정의료기관은 예방접종도우미사이트 (<http://nip.kdca.go.kr>)에서 확인 가능

문의 의 생활보건과 ☎ 2116-4354

02 미숙아 및 선천성이상아 의료비 지원

지원대상 · 미숙아 : 37주미만 또는 2.5kg미만 출생아로서 출생직후(24시간 이내) 신생아중환자실 입원, 치료한 경우

· 선천성 이상아 : 출생 후 2년 이내에 선천성이상(질병코드가 Q로 시작) 진단받고 선천성이상 질환을 치료하기 위해 출생 후 2년 이내에 입원하여 수술한 경우

지원내용 요양기관에서 발급한 진료비 영수증(약제비 포함)에 기재된 급여 중 전액 본인부담금 및 비급여 진료비 지원(최대 300~1500만원 이내)

신청방법 보건소 4층 모자건강센터 방문접수

문의 의 생활보건과 ☎ 2116-4348, 4367

03 선천성 난청검사 및 보청기 지원

지원대상 생후 1개월 신생아 및 5세(60개월) 미만 영유아

지원내용 · 신생아 난청 외래 선별검사비의 (일부)본인부담금 지원(최대 2회)

· 난청 선별검사 결과 재검(Refer) 판정 후, 난청 확진검사를 받은 경우 확진검사비의 (일부)본인부담금 지원(7만원 한도)

· 난청확진(장애등급 받지 못한 영아 대상) 후 보청기 1개 또는 2개 지원 (개당 135만원 한도)

신청방법 보건소 4층 모자건강센터 방문접수

문의 의 생활보건과 ☎ 2116-4348, 4367

04 선천성대사이상 검사비 지원

지원대상 당해년도 출생한 신생아 및 선천성대사이상 환자

지원내용 · 선천성 대사이상 외래 선별검사비의 (일부)본인부담금 지원(최대 2회)

· 확진검사 결과 선천성대사이상 환자로 판정된 경우 확진검사비(일부) 본인부담금 지원(7만원 한도)

신청방법 보건소 4층 모자건강센터 방문접수

문의 의 생활보건과 ☎ 2116-4348, 4367

신생아 건강관리

05 선천성대사이상 환아관리

지원대상 19세 미만 선천성대사이상 및 희귀 등 기타 질환으로 진단받은 환아

지원내용 · 특수식이(특수조제분유, 저단백해반) 지원
· 선천성 갑상선기능저하증 의료비 지원

신청방법 보건소 모자건강센터 방문접수

문의 의 생활보건과 ☎ 2116-4348, 4367

06 영유아 건강검진

지원대상 6세 미만 영유아

검진시기 생후 14~35일, 4~6, 9~12, 18~24, 30~36, 42~48, 54~60, 66~71개월 (총 8회)

검진기관 건강보험공단 지정기관

문의 의 국민건강보험공단 ☎ 1577-1000

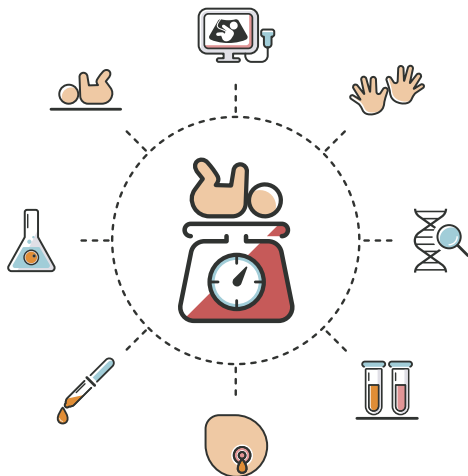
07 영유아 발달 정밀검사비 지원

지원대상 영유아 건강검진 발달평가에서 '심화평가 권고'로 판정된 영유아

지원항목 발달 정밀검사에 직접적으로 필요한 검사 및 진찰료에 대한 지원(법정 본인 부담금 및 비급여 포함)

지원금액 · 기초생활수급자(의료·주거·생계), 차상위계층 : 최대 40만원
· 건강보험가입자 및 피부양자 : 최대 20만원

문의 의 생활보건과 ☎ 2116-4348, 4367



육아비용지원

01 가정양육수당 지원

지원대상 2021년 이전 출생아 중 가정양육 아동(소득무관 전계층)

지원내용 * 어린이집·유치원·종일제아이돌봄서비스를 이용하지 않는 가정양육아동
- 24개월~86개월 미만(취학년도2월까지) 월10만원 지원
* 장애아동인 경우(장애인등록이 되어 있는 아동) 금액 상이
- 36개월미만·월20만원/ 36개월~86개월 미만(취학년도2월까지) 월10만원 지원

신청방법 거주지 동주민센터 방문 또는 온라인(복지로) 접수

문의 의 각 동주민센터

※ 보육료(유아학비)->가정양육수당/가정양육수당->보육료(유아학비)로 변경 희망할 경우, 복지로 또는 동주민센터 방문하여 변경신청필수(16일 이후 변경 신청시, 익월부터 지원)

02 부모급여 지원

지원대상 2022년 이후 출생한 0~23개월 영유아

지원내용 출생일 포함 60일 이내 신청하여야만 출생일로부터 소급하여 지급

	가정양육시	어린이집 이용시
0~11개월	월100만원	보육료바우처(54만원)+현금(46만원)
12~23개월	50만원	보육료바우처(475천원)+현금(25천원)

부모급여-보육료, 종일제아이돌봄서비스로 양육방식 변경 시 변경 신청 필수 (16일 이후 신청 시, 익월부터 지원)

※ 부모급여(현금) 지원 아동이 연령도래 시(24개월), 가정양육수당으로 자동 자격 전환

신청방법 거주지 동주민센터 방문 또는 온라인 복지로(bokjiro.go.kr),

정부24(gov.kr), 출산관련 서비스통합처리 신청)

문의 의 각 동주민센터, 여성가족과 ☎ 2116-3743

03 만 0~2세 무상 보육료 지원

지원대상 소득, 재산 수준에 관계없이 만 0~2세까지 영아

지원내용 연령별 보육료(정부지원단가) 100% 지원

신청방법 거주지 동주민센터 방문 또는 온라인(복지로) 접수

문의 의 각 동주민센터

04 만 3~5세아 누리과정 보육료 지원

지원대상 소득, 재산 수준에 관계없이 만3세~5세까지 유아

지원내용 매달 28만원 지원

신청방법 거주지 동주민센터 방문 또는 온라인(복지로) 접수

문의 의 각 동주민센터

05 방과후 보육료 지원

지원대상 만 12세 이하 취학아동 중 차상위(법정 저소득)이하 및 장애아동

지원내용 방과후 보육료 100천원(일반), 279천원(장애아) 지원

신청방법 거주지 동주민센터 방문 또는 온라인(복지로) 접수

문의 의 각 동주민센터



육아비용지원

06 보육료(어린이집)차액지원

지원대상 노원구 소재 민간·가정어린이집을 이용하는 서울시에 주민등록을 두고 거주하는 만3~5세반 유아

지원방법 바우처 지원

지원금액 부모부담분의 100% 지원

문의 의 해당 민간·가정어린이집, 여성가족과 ☎ 2116-3728

07 서울형 아이돌봄비 지원

지원대상 만24~36개월 이하 영아가 있는 기준 중위소득 150%이하 양육 공백 발생 가정

지원내용 친인척 조력자 아이돌봄비 또는 민간 이용권 지원

* 영아 1명 월 30만원, 최대 13개월 지원

신청방법 온라인 몽땅정보만능키(umppa.seoul.go.kr) 접수

문의 의 각 동주민센터, 여성가족과 ☎ 2116-3741, 다산콜센터 ☎ 120

08 서울형 육아휴직장려금 지원

지원대상 2023년도에 육아휴직을 시작한 고용보험가입 근로자

* 서울시 1년 이상 거주, 기준중위소득150%이하 가구

지원내용 육아휴직 6개월 이상 60만원, 12개월 이상 120만원 장려금 지원

신청방법 온라인 몽땅정보만능키(umppa.seoul.go.kr) 접수

문의 의 여성가족과 ☎ 2116-3722

09 시간제보육지원

지원대상 6개월~36개월 미만의, 양육수당을 지원받는 아동

지원내용 보호자의 부득이한 사정 및 사고 등 긴급한 상황이 발생하거나 일시적으로 보육이 필요한 경우

운영시간 주5일(월~금) 09:00~18:00(주말, 공휴일 미운영)

이용금액 시간당 4,000원(정부지원금 3,000원 + 부모부담금 1,000원)

* 월80시간 한도

지원방법 아이행복카드로 시간제 보육료 결제

준비물 기저귀, 여벌옷, 간식 등

* 시간제 보육기관에서 급·간식 미제공(단, 가정에서 준비한 급·간식은 제공가능)

문의 의 여성가족과 ☎ 2116-3728

10 아동수당 지원

지원대상 8세 미만 아동(0~95개월)

* 출생일 포함 60일 이내 신청 시 출생월부터 소급하여 지급

지원내용 월 10만원 현금(계좌) 지급

신청방법 동주민센터 또는 온라인(복지로, 정부24) 접수

문의 의 여성가족과 ☎ 2116-3722



육아비용지원

11 연장보육료 지원

지원대상 연장보육반을 이용하는 영유아

지원내용 연장보육을 이용한 아동의 이용시간에 따라 시간당 단가 지원

(0세반 3,000원, 영아반 2,000원, 유아반 1,000원, 장애아 3,000원)

신청방법 거주지 동주민센터(만 0-2세까지 영아) 및 해당 어린이집(만 3-5세 유아)

문의 의 각 동주민센터 및 여성가족과

12 유아학비(유치원)지원

지원대상 유치원을 이용하는 만3~5세

지원금액 · 공립 유치원 : 10만원(방과후 과정 5만원)

· 사립 유치원 : 28만원(방과후 과정 7만원)

지원방법 아이행복카드로 유아학비 결제

문의 의 북부교육지원청 ☎ 3499-6943

13 장애아 무상보육료 지원

지원대상 장애인 복지카드를 소지한 만 12세 이하 장애아동, 특수교육대상자 진단·평가 결과 통치서 제출한 만3~5세 아동, 만 5세 이하 장애 소견이 있는 의사진단서 제출 아동

지원내용 · 장애아반 편성시 559천원 지원

· 일반아동반 편성시 반별보육료 상한액 100% 지원

신청방법 거주지 동주민센터 방문 접수

문의 의 각 동주민센터

14 첫만남이용권 지원

지원대상 출생 1년 내 영아

지원내용 첫째아 200만원, 둘째아 이상 300만원 국민행복카드 지원

* 사용기간 : 아동 출생일로부터 1년

신청방법 주소지 동주민센터 또는 온라인(복지로, 정부24) 접수

문의 의 여성가족과 ☎ 2116-3722

15 초, 중, 고등학교 입학 준비금 지원

지원대상 관내 학교 초·중·고 신입생 및 노원구민 중 서울시 외 학교 초·중·고 신입생 입학 준비에 필요한 물품(이류, 도서) 구매를 위한 모바일 포인트 지급

지원내용 · 초등학교 : 1인당 20만원

· 중·고등학교 : 1인당 30만원

신청방법 · 관내 학교 : 서울시 교육청(<https://start.sen.go.kr/>)

· 서울시 외 학교 : 노원구청(<https://nowon.kr/>)

문의 의 입학예정 학교, 서울시교육청 콜센터 ☎ 02-1396

교육지원과 ☎ 2116-3237



아이돌봄지원

01 공동육아방 운영

지원대상 7세 이하의 취학 전 영유아 및 부모
지원내용 영유아 실내놀이터, 부모-자녀 관계증진 프로그램, 부모 자조모임 지원 등
운영시간 월~금 9:30~17:30 (1일 3회 운영) 토: 9:30~15:00 (운영지점 상이)
신청방법 노원구육아종합지원센터 누리집 사전 예약
문의 노원구육아종합지원센터 ☎ 930-1944
 상계8동 ☎ 939-1955/공릉2동 ☎ 971-1955/월계3동 ☎ 979-1955
 중계본동 ☎ 936-1955/상계1동 ☎ 937-1955/상계6,7동 ☎ 932-1955
 하계2동 ☎ 975-1955/상계9동 ☎ 938-1955/하계1동 ☎ 949-1955
 중계4동 ☎ 951-1955/상계3,4동 개소 예정

02 공동육아나눔터 운영

지원대상 영유아기 및 아동기 자녀를 양육하는 가족
지원내용 육아정보 공유, 자녀 돌봄·육아 공동체 지원
 부모-자녀 프로그램/부모프로그램/자녀프로그램/돌봄풀앗이/상시 공간이용
운영시간 월~금, 일요일(10:00-12:00 / 14:00~18:00)
신청방법 가족센터 누리집 접수 / 공간이용은 운영시간 내 상시 이용 가능
문의 공동육아나눔터 ☎ 02-6401-3505
누리집 <http://nowon.familynet.or.kr>

03 노원 아이편한택시 운영

지원대상 노원구에 주민등록된 36개월이하 영유아, 난임부부
지원내용 의료기관, 육아시설 방문 시 전용 차량으로 무료 이동서비스 연 10회 제공
신청방법 노원어르신행복주식회사 누리집 예약 신청
 ※ 최초 회원등록 시 증빙서류(등본, 난임진단서) 제출
문의 노원어르신행복주식회사 ☎ 070-4159-4851~3

04 밥상돌봄 아동식당

지원대상 관내 초등학생
지원내용 1식 1,000원 / 카드(꿈나무카드), 현금 결제
운영시간 평일(월~금), 방학 중 중식 제공 12시~13시 / 학기 중 석식제공 17시~18시
신청방법 3일 전 유선신청(방학 중 월초 신청), 환불불가
문의 아동청소년과 02-2116-0589
 · 아동식당 1호점 : 노원구 동일로241길53 두산APT관리사무소2층 ☎ 6956-9480
 · 아동식당 2호점 : 노원구 덕릉로70길100 노원아이돌봄센터2층 ☎ 939-1128
 · 아동식당 3호점 : 노원구 공릉로62길13 하계어울림센터3층 ☎ 979-7714

05 방과후 어린이집 운영

지원대상 방과후 돌봄이 필요한 초등학생
지원내용 방과후 돌봄이 필요한 초등학생을 중심으로 신체, 문화활동 등 초등 아동의 전반적 인·육·복·서비스를 제공하여 아동의 신체와 정서 발달 향상 및 여성의 사회참여 지원
운영시간 학기중 13:30~18:00 / 방학중 10:00~18:00
신청방법 평화방과후 어린이집 문의
문의 평화방과후 어린이집 ☎ 949-0120



아이돌봄지원

06 서울엄마아빠택시 지원

지원대상 신청 월 기준 24개월 이하 영아
지원내용 제후 택시 10만원 이용포인트 제공
신청방법 모바일 앱 “아이엄택시”
신청기간 2024. 11. 30.까지(예산 소진 시 조기 종료)
문의 여성가족과 ☎ 2116-3722

07 서울형 가사서비스 지원

지원대상 서울시거주 임신부, 맞벌이, 다자녀가정으로 중위소득 150%이하 가정
지원내용 가정방문을 통한 가사돌봄서비스(청소, 설거지, 세탁 등)
신청방법 서울시가사서비스 누리집 신청
문의 각 동주민센터, 여성가족과 ☎ 2116-3741

08 아기 돌기념 사진촬영 지원

지원대상 노원구에 주소를 둔 기초생계/의료/주거급여 수급자가구의 출생아
지원내용 아기 돌 기념 사진 촬영(돌상, 돌잡이, 가족사진, 아기옷 대여) 및 액자 사진 제공
신청방법 거주지 동주민센터 방문신청
문의 여성가족과 ☎ 2116-3741

09 아이돌봄 서비스 지원

지원대상 · 시간제 돌봄 서비스 : 생후3개월~만12세 이하 아동이 있는 양육공백 가정
 · 종일제 돌봄 서비스 : 생후3개월~36개월 이하 영아가 있는 양육공백 가정
 * 양육공백 : 맞벌이, 취업 한부모, 장애인부모, 다자녀가정, 다문화가정 등
지원내용 · 아이돌보미를 파견하여 부모가 출퇴근까지 임시보육, 준비된 식사 제공, 보육시설 등·하고, 놀이활동 등 지원
 · 시간제 및 종일제 돌봄 : 기준 중위소득 75%이하~150%이하까지 정부 지원금 차등 지원
신청방법 거주지 동주민센터 방문 또는 온라인(복지로) 접수
 서비스 제공기관 : 노원구가족센터
문의 각 동주민센터, 노원구가족센터 ☎ 02-979-3501

10 아이휴센터

지원대상 초등학교 모든 학년 중 돌봄이 필요한 모든 아동 (한부모가정, 다자녀가정, 맞벌이가정 우선)
지원내용 독서지도, 문예체 활동, 학원 등원 및 하원 관리, 간식 및 식사지원, 일상 생활지도
운영시간 학기중 평일 12:00~20:00 / 방학중 평일 09:00~20:00
 * 융합형 아이휴센터의 경우, 토요일운영 실시(토요일 09:00~13:00)
신청방법 아이휴센터 전화 상담 및 방문 상담 후 우리동네기움포털에서 신청 (<https://icare.seoul.go.kr>)
문의 아동청소년과 02-2116-0585/0588

11 아픈아이돌봄센터

지원대상 4세(48개월)~초등학교 2학년
지원내용 병원동행 및 복약 지도(정기검진, 안과, 치과, 상담 치료 등), 병상돌봄
운영시간 평일 08:00~19:00
신청방법 이메일(nowonwith@naver.com), 팩스(02-936-4290), 방문
문의 아동청소년과 02-2116-0589 / 아픈아이돌봄센터 02-930-4290
 (노원구 덕릉로 70길 100 노원아이돌봄센터 3층)

12 육아종합지원센터

지원대상 노원구 영유아 가정 및 보육 교직원
지원내용 · 어린이집 지원(교육 및 컨설팅 등)
 · 부모교육 및 부모-자녀관계증진프로그램 등
 · 보육(양육) 정보제공 및 상담
신청방법 노원구육아종합지원센터 누리집(nwsc.or.kr) 접수
문의 여성가족과 ☎ 2116-3731/육아종합지원센터 ☎ 930-1944

13 장난감도서관 '놀이어피'

지원대상 노원구 영유아 가정, 관내 어린이집
지원내용 장난감 대여 및 배달 대여
연회비 · 영유아 자녀를 둔 노원주민(연회비 15,000원)
 · 노원구 어린이집(연회비 30,000원)
 · 국민기초생활수급권자(생계/의료), 한부모가정, 장애인가족(연회비 무료)
 · 국가유공자 가족(연회비 50% 할인)
신청방법 직접 방문 대여 및 노원구육아종합지원센터 누리집 예약(배달)
문의 놀이어피 상계점 ☎ 930-1944 / 상계2호점 ☎ 978-1945
 월계점 ☎ 935-1944 / 공릉점 ☎ 949-1945

14 지역아동센터 운영

지원대상 기준중위소득 100% 이하, 맞벌이세대 등 방과후 돌봄이 필요한 18세 미만의 아동
운영기관 23개소(구립 15개소, 민간 8개소)
신청방법 노원구청 아동청소년과, 주민센터, 지역아동센터 등
문의 아동청소년과 ☎ 02-2116-0584

15 365 열린어린이집 운영

지원대상 6개월 이상 ~ 만5세 이하 영유아
지원내용 365일 24시간 통합보육서비스 제공
신청방법 서울시 보육포털을 통한 인터넷 예약제 원칙
문의 상계5동보육대나눔어린이집 ☎ 02-932-1077

01 국민연금 출산크레딧

지원대상 2008년 이후 둘째 이상의 자녀를 출산(입양 등)한 국민연금 가입자
지원내용 둘째 아이는 12개월, 셋째아이부터는 1인마다 18개월씩 최장 50개월을 국민연금 가입기간으로 추가 인정
문의 국민연금관리공단 국번없이 ☎1355

02 다둥이 행복카드

지원대상 신청일 현재 만19세 이상으로 서울시에 거주하는 2자녀이상 가정 중, 막내가 18세 이하인 가정
지원내용 다둥이 행복카드 소지 가정이 다둥이행복카드 협력업체(문화시설, 공공 시설, 서울시 공영주차장 등)이용시 할인 및 포인트 적립 등 혜택 제공 (신분확인용 카드는 신용카드사에서 제공하는 부가적인 서비스 혜택은 제공되지 않음)
 * 다둥이 행복카드 누리집(seoul.bccard.com)에 접속하여 협력가맹점의 혜택내용을 확인
신청방법 · 신용 또는 체크카드 : 우리은행 전 영업점 방문
 · 신분 확인용 카드 : 거주지 동주민센터 방문 또는 다둥이행복카드 앱카드 발급('서울지갑' 앱 활용 : 서울지갑 회원가입 및 로그인▶모바일카드 클릭, 카드발급)
문의 각 동주민센터, 여성가족과 ☎ 2116-3721

03 다자녀 가구 공공요금 경감

지원대상 세대별 주민등록등본 상 자녀가 3명 이상인 가구
지원내용 다자녀(3명이상)가구의 공공요금(전기, 도시가스, 지역난방, 하수도 사용료)를 감면
 ① 도시가스료 경감
 - 취사난방용 : 동절기(12~3월) 9,000원 경감 / 기타월(4~11월) 2,470원 경감
 - 취사용 매월 420원 경감
 ② 전기료 경감 : 해당월 전기요금의 30% 할인(월 16,000원 한도)
 ③ 지역난방비 경감 : 지역난방 요금 월 지원금액(월 4,000원)의 1년분(12개월) 일괄 지원
 ④ 하수도사용료 경감 : 하수도사용료 30% 감면(가정용)
신청방법 동주민센터로 방문신청(※ 고객번호를 알아야 신청가능합니다.)
 ※ 행복출산 원스톱 서비스 신청으로 출산관련 수혜적 서비스들과 함께 신청 가능
문의 [도시가스] (주)대륜 E&S고객센터 ☎1566-6116
 [전기] 한국전력공사 ☎123
 [난방비] 서울에너지공사(동부지사) 2640-5262
 [하수도] 북부수도사업소 ☎3146-3200

다자녀 지원

04 다자녀 양육가족에 대한 차량 취득세 감면

감면대상 차량 등록일 기준 18세미만 자녀 셋이상을 양육하는 자가 취득하여 등록하는 자동차중 먼저 감면신청하는 1대

- 감면대상** · 승차정원 7명 이상 10명 이하 승용자동차 : 전액면제(단, 취득세액이 차 량 200만원 초과하는 경우 15%부과)
- 승차정원 7인미만 승용자동차 : 배기량 관계없이 취득세 140만원 이하인 경우 면제, 140만원 초과시 140만원을 경감
- 승차정원 15명 이하 승합자동차 : 전액면제(단, 취득세액이 200만원 초과하는 경우 15%부과)
- 최대적재량 1톤 이하 화물차 및 이륜차(250cc이하) : 전액면제(단, 취득세액이 200만원 초과하는 경우 15%부과)
- ※ 배우자가 감면을 받은경우 또는 배우자 외의 자와 공동등록을 하는 경우에는 해당되지 않음. 감면후 차량 등록일부터 1년 이내 소유권이 전시 감면된 취득세 추징함.

관련근거 지방세특례제한법 제22조의2(출산 및 양육 지원을 위한 감면)

신청방법 차량등록시 취득세 감면신청

문의 지방소득세과 ☎ 2116-3535

05 다자녀가정 출산축하용품 지원

지원대상 노원구를 주소지로 출생신고 한 둘째아 이상의 출산 자녀

지원내용 출산축하용품(1인당 20만원이내 물품)

신청기한 출생 후 1년 이내

신청방법 거주지 동주민센터 방문신청

문의 각 동주민센터, 여성가족과 ☎ 2116-3721

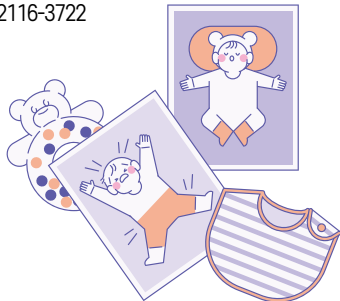
06 세자녀 가정 문화상품권 지원

지원대상 노원구에 3개월 이상 주민등록을 두고 셋 이상의 20세 미만 자녀를 양육하는 가정

지원내용 가족구성원 1인당 모바일문화상품권 2만원 지원

신청방법 거주지 동주민센터 방문접수

문의 여성가족과 ☎ 2116-3722



다문화가족 등 지원

01 가족센터 이용안내

기관소개 다양한 가족에 대한 맞춤형 가족서비스 및 개인·가족상담 제공, 생애주기별 부모교육 지원, 다문화 가족의 한국생활 적응 프로그램 제공

- 이용방법** ① 센터방문(회원가입신청서 작성)
② 가족센터 누리집 회원가입
③ 희망 프로그램 신청 및 참여

문의 노원구가족센터 ☎ 979-3501

누리집 nowon.familynet.or.kr

02 가족센터 다문화가족 지원 프로그램 안내

다문화가족 대상 프로그램

- 인권 및 법률교육, 가족역할 교육 '다문화가족 관계향상 지원 사업'
- 다문화가족 사회성 향상 및 다문화·비다문화 교류 프로그램 '다문화가족 교류 소통공간사업'

결혼이민자 대상 프로그램

- 다양한 주제별·수준별 한국어 교육 '결혼이민자 역량강화 지원사업'
- 취업에 필요한 전문 자격과정 및 맞춤형 취업설계 '결혼이민자 취업지원 사업'
- 베트남 결혼이민자 자조모임 '다문화가족자조모임'
- 자녀 교육 전환기(초등학교 입학, 중학교 진학) 부모교육 '결혼이민자 정착단계별 지원패키지'

다문화자녀대상 프로그램

- 이중언어 환경조성 및 모국어 학습 '이중언어교육지원'
- 미취학·저학년·고학년 자녀 한글 및 수학, 독서토론 교육 '다문화가족 자녀지원사업 기초학습지원'
- 저소득 미취학·저학년·고학년 자녀 교육활동비 지원 프로그램 '다문화 가족자녀 지원사업 자녀 교육활동비 지원'
- 다문화 자녀 사회성발달 및 부모-자녀관계향상 프로그램 '다문화자녀 성장지원사업'
- 다문화 자녀 언어발달 평가 및 언어교육 '언어발달지원사업'
- 찾아가는 부모교육, 자녀생활서비스 지원 등 '다문화가족 방문교육사업'

기 타

- 이사소통 문제 해결 위한 통역, 번역, 정보제공 '통번역서비스'

문의 노원구가족센터 ☎ 979-3501

누리집 nowon.familynet.or.kr

03 입양아 양육수당 지원

지원대상 「입양 특례법」상의 허가를 받은 입양기관에 의해 아동을 국내입양한 가정

지원내용 매월 20만원

신청방법 아동청소년과 방문접수

문의 아동청소년과 ☎ 2116-4410



다문화가족 등 지원

04 입양아동 교육비 지원

지원대상 서울시에 6개월 이상 주민등록을 두고, 「입양 특례법」상의 허가된 입양 기관에서 국내 입양된 만 18세 미만의 아동을 입양한 가정 중 자사고, 특목고 재학생(일반고 제외)

지원내용 분기별 1인당 최고 500천원 까지 실비 지원(연상한액 2,000천원)

신청방법 거주지 관할 동주민센터 방문접수

문의 아동청소년과 ☎ 2116-4410

05 입양아동 입양축하금 지원

지원대상 「입양 특례법」상의 허가를 받은 입양기관에 의해 아동을 국내입양한 가정 중에서 가정법원 입양확정일이 2022년 1월 1일 이후인 가정

지원내용 1회에 한하여 입양축하금 200만원 지원

신청방법 입양신고후 90일 이내 아동청소년과 방문접수

문의 아동청소년과 ☎ 2116-4410

06 장애아 입양가정 양육 보조금 및 의료비 지원

지원대상 「입양 특례법」상의 허가된 입양기관을 통하여 국내에 입양된 만 18세 미만의 장애아동

지원내용 · 중증장애인 월 627천원 지원

· 경증장애인 월 551천원 지원

· 연간 260만원 한도내에서 본인이 부담한 진료·상담·재활 및 치료비 지원

신청방법 아동청소년과 방문접수

문의 아동청소년과 ☎ 2116-4410

07 저소득 청소년한부모가족 지원

지원대상 기준 중위소득 65% 이하의 부모는 모가 24세 이하인 가구

지원내용 · 아동양육비 : (2세미만) 아동 1인당 월 40만원 (2세이상) 아동 1인당 월 35만원

※ 단, 아동양육비로 21만원을 받고 있는 경우 차액 지급

· 자립활동촉진수당 : 월 10만원(신청일 기준 최근 1년 내 학업, 직업훈련, 취업 등 자립활동 증빙서류 제출 가능한 경우)

· 청소년한부모 검정고시 등 학습비 : 학원비, 교재비 등 연간 154만원 이내

신청방법 거주지 동주민센터 방문 접수

문의 각 동주민센터, 여성가족과 ☎ 2116-3715



다문화가족 등 지원

08 저소득 한부모가족 지원

자녀 아동양육비 지원

지원대상 기준 중위소득 63% 이하의 18세 미만의 아동 (고등학교 재학시 22세 미만의 아동)

지원내용 아동 1인당 월 210,000원

자녀 교육경비 지원

지원대상 기준 중위소득 63% 이하의 13세 이상 18세 미만의 아동

지원내용 (교통비) 108,000원/분기, (학용품비) 93,000원/년

미혼모·부 냉·난방비 지원

지원대상 기준 중위소득 63%이하의 미혼모·부 세대 및 출산 전 미혼모가구

지원내용 냉·난방비 지원 (연4회, 1회당 30천원)

신청방법 거주지 동주민센터 방문 접수

문의 각 동주민센터, 여성가족과 ☎ 2116-3715

09 청소년부모 아동양육비 지원

지원대상 부모 모두 24세 이하 청소년부모로 실제 자녀를 양육하는 중위소득 63% 이하 가정

지원내용 자녀당 월25만원

신청방법 거주지 동주민센터 방문 접수

문의 각 동주민센터, 여성가족과 ☎ 2116-3743

10 한부모가족복지시설(동광모자원) 운영

지원대상 18세미만의 아동을 양육하는 무주택 저소득 모자가족

지원내용 저소득의 무주택 모자가족에게 5년간 거주지 제공 및 각종 자립지원 (수급자 생계비, 생활보조금 등)

문의 여성가족과 ☎ 2116-3715

